

“I MUSEI”

DIETRO LE QUINTE



IL MUSE OSPITA MOLTI
ANIMALI VIVI, VIVISSIMI !

E LORO VIVONO LÌ, HANNO
DEI BISOGNI MOLTO SPECIFICI,
E-AL CONTRARIO DELLE PERSONE-
LORO NON VANNO MAI IN
VACANZA...

NON È PER NIENTE
FACILE CAPIRE QUALI
ANIMALI POSSONO
VIVERE "BENE" IN
UN MUSEO...

MA NOI FACCIAMO
IL POSSIBILE
AFFINCHÉ ABBIANO
TUTTO QUELLO
DI CUI HANNO
BISOGNO!

HANNO BISOGNO CHE CI SI
PRENDA CURA DI LORO
TUTTI I GIORNI, MA PROPRIO
TUTTI TUTTI I GIORNI...!

A NATALE, A CAPODANNO,
IN RAMADAN, QUANDO IL
MUSEO CHIUDE, QUANDO È
PIENO DI GENTE...



COME SI SCELGONO
GLI ANIMALI PER
IL MUSEO?

BUONA DOMANDA!

GLI ANIMALI DEVONO PROVENIRE
O DA ALLEVAMENTI ETICI (NON
POSSONO ESSERE ANIMALI SELVATICI
O CATTURATI IN NATURA)
O DA DONAZIONI DI PRIVATI

QUESTI ANIMALI DEVONO
ESSERE ADATTI AGLI HABITAT
CHE IL MUSEO PUÒ RIPRODURRE

AD ESEMPIO LA SERRA
CHE RIPRODUCE LA FORESTA
TROPICALE TANZANIANA

NON DEVONO AVERE
NECESSITÀ TROPPO
PARTICOLARI, AD ESEMPIO:
GRANDI SPAZI
O CIBI PARTICOLARI

DEVONO ESSERE SPECIE
CHE SOPPORTANO MOLTO
BENE LO STRESS...

SI, QUANDO VISITATE IL
MUSEO SIETE^(SIAMO) DI FATTO UN
BRANCO DI ANIMALI FRENETICI
E CHIASSOSI, E SOLO ALCUNE
SPECIE DI ANIMALI CI
SOPPORTANO...



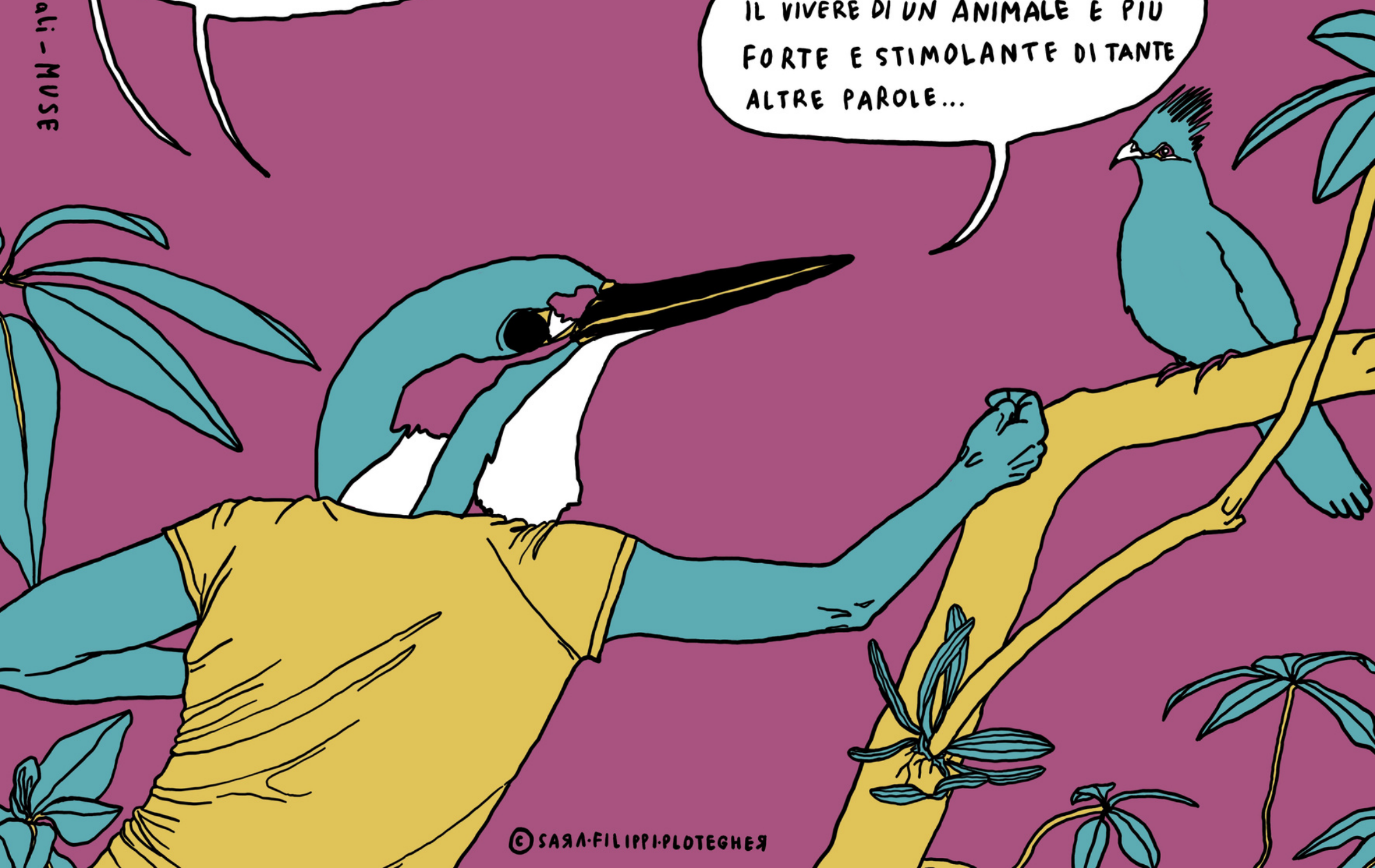
MA PERCHÉ FAR ABITARE
DEGLI ANIMALI IN UN
MUSEO?

QUESTA È UNA DOMANDA
DIFFICILE, CHE FORSE
NON PUÒ AVERE UN'UNICA
RISPOSTA...

IO UNA MIA RISPOSTA
LA HO...

PER ME GLI ANIMALI VIVI NEL
MUSEO SONO IMPORTANTI
PERCHÉ CI SCATENANO DIVERSE
EMOZIONI, CI FANNO ACCENDERE
MILLE RIFLESSIONI, ...

INSOMMA, VEDERE DA VICINO
IL VIVERE DI UN ANIMALE È PIÙ
FORTE E STIMOLANTE DI TANTE
ALTRE PAROLE...



UN MUSEO (DI SCIENZE) SI BASA (COME PRINCIPIO)
SULLE SUE COLLEZIONI DI REPERTI, CAMPIONI,...

UN MUSEO HA LA RESPONSABILITÀ DI RACCOGLIERE E STUDIARE
MA ANCHE DI RACCONTARE, SPIEGARE, METTERE IN MOSTRA
LE COSE CHE COLLEZIONA E CUSTODISCE!

LA PAROLA 'MOSTRA'
ARRIVA DAL LATINO MONSTRARE

MONSTRARE & MONSTRUM \approx MOSTRARE & MOSTRI
ENTRAMBE LE PAROLE HANNO LA RADICE
MON-, DI MONERE: AVVERTIRE,
FAR VEDERE, FAR SAPERE, RICORDARE, ...!

IL "COMPLICE" DELLA
MOSTRA È IL "MOSTRO":
L'ESSERE MALFORMATO, STRANO,
CHE FA PAURA, ORIBREZZO,
MA È ANCHE L'ESSERE
ECCEZIONALE, PRODIGIOSO ...

LA SCIENZA CAMBIA NEL TEMPO...

QUESTA È UNO DEI
MOTIVI PER CUI È
IMPORTANTE
RICORDARE...

COME OGNI COSA,
OGNI ESSERE VIVENTE,
OGNI CONOSCENZA,
CERTEZZA ...

...TUTTO
CAMBIA.



Osvaldo Negra - Mediatore Culturale, Curator - MUSE

COME NASCE UNA MOSTRA?

E VE LO DICO,
QUESTA È UNA DI
QUELLE DOMANDE
...

LA^{QUI} RISPOSTA
È IMPOSSIBILE
DA RIASSUMERE

UNA MOSTRA PUÒ NASCERE
IN MOLTI MODI...

A SEGUITO DI QUALCHE NUOVA
SCOPERTA O DI UN EVENTO NATURALE...

PER RACCONTARE/AFFRONTARE
UN TEMA PERCEPITO COME
URGENTE DALLA COMUNITÀ O
DA UNA SUA PARTE...

PER RISONANZA CON QUELLO DI
CUI SI PARLA IN ALTRI MUSEI,
SUI GIORNALI, ...

PERCHÉ UN PARTICOLARE TEMA È
CARO A★ CURATOR★ E ALLA DIREZIONE...

PER OGNI IDEA/PROPOSTA
VIENE FATTA UNA VALUTAZIONE,
VA SCELTO UN GRUPPO DI
CURATOR★ TRA LE PERSONE
PIÙ ESPERTE SUL TEMA DEL
MUSEO E DE★★ FIGURE
ESTERNE SPECIALIZZATE

IL BUDGET A DISPOSIZIONE
È UN FORTE DISCRIMINANTE...
LO SPAZIO (GRANDE/PICCOLO),
IL TARGET (BAMBINI★, GIOVANI,??)
POI BISOGNA... ADULT★,
FARE UNA GARA D'APPALTO
PER L'ALLESTIMENTO,
PENSARE A STRUMENTI/
FORME DI COMUNICAZIONE
EFFICACI, FARE IL PIANO
CONTENUTI, DOCUMENTARSI,
STUDIARE... .. !



SONO UN RICERCATORE DEL MUSE
E MI OCCUPO DI ARCHEOZOOLOGIA!

STUDIO I RESTI DI ANIMALI RINVENUTI
NEI SITI ARCHEOLOGICI!

IN ALCUNE AREE DEL NOSTRO
TERRITORIO ABBIAMO FATTO
ANCHE DEI RITROVAMENTI
MOLTO IMPORTANTI!



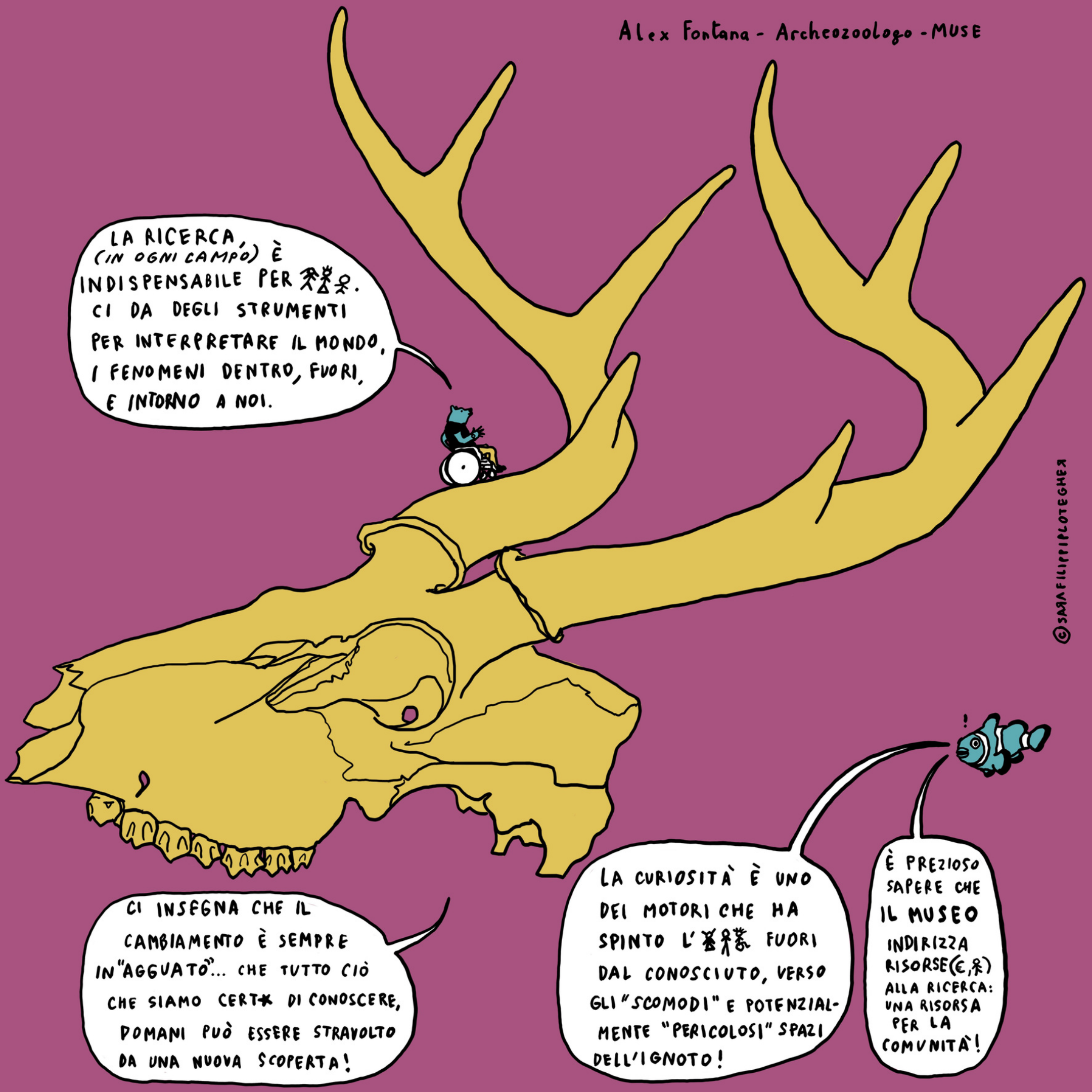
LE ATTIVITA' DI UN GRUPPO
DI RICERCA MUSEALE SONO
MOLTE. AD ESEMPIO IL MIO
LAVORO INIZIA ALLO SCAVO
ARCHEOLOGICO, PROSEGUE IN
LABORATORIO CON LA PULIZIA DEI
REPERTI (ARCHEOZOOLOGICI) E POI...




CON LO STUDIO, L'IDENTIFICAZIONE E
L'INTERPRETAZIONE DI QUANTO TROVATO.

MA NON È FINITA!

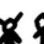
POI BISOGNA CURARE LA PUBBLICAZIONE
SCIENTIFICA DEI RISULTATI...
E INFINE LA COMUNICAZIONE AL ...
PUBBLICO DEL MUSEO!!

Alex Fontana - Archeozoologo - MUSE



LA RICERCA,
(IN OGNI CAMPO) È
INDISPENSABILE PER   .
CI DA DEGLI STRUMENTI
PER INTERPRETARE IL MONDO,
I FENOMENI DENTRO, FUORI,
E INTORNO A NOI.

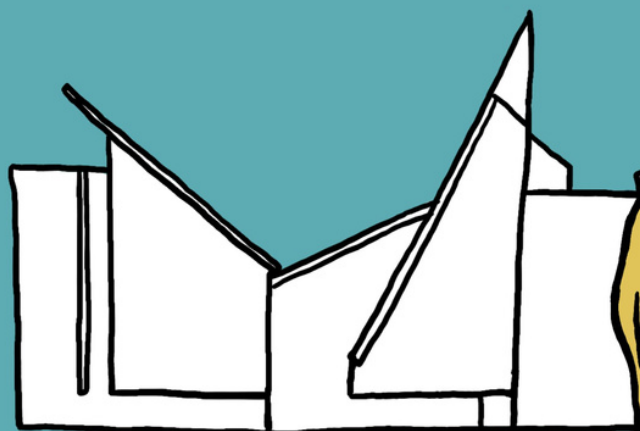
CI INSEGNA CHE IL
CAMBIAMENTO È SEMPRE
IN "AGGUATO"... CHE TUTTO CIÒ
CHE SIAMO CERTI DI CONOSCERE,
DOMANI PUÒ ESSERE STRAVOLTO
DA UNA NUOVA SCOPERTA!

LA CURIOSITÀ È UNO
DEI MOTORI CHE HA
SPINTO L'  FUORI
DAL CONOSCIUTO, VERSO
GLI "SCOMODI" E POTENZIAL-
MENTE "PERICOLOSI" SPAZI
DELL'IGNOTO!

È PREZIOSO
SAPERE CHE
IL MUSEO
INDIRIZZA
RISORSE (€,)
ALLA RICERCA:
UNA RISORSA
PER LA
COMUNITÀ!

L'ATTIVITÀ CULTURALE DI UN MUSEO INIZIA CON LA RICERCA, CHE CERCA DI ATTRIBUIRE UN SIGNIFICATO AGLI OGGETTI CHE CONSERVIAMO PER COMPRENDERE I PROCESSI DI CUI SONO EVIDENZA.

I MUSEI STUDIANO, INTERPRETANO E VALORIZZANO IL PATRIMONIO MATERIALE MA ANCHE QUELLO IMMATERIALE!



OLTRE AL LAVORO SULLE COLLEZIONI OPERIAMO SUL TERRITORIO COMPIENDO RICERCHE, SVILUPPANDO PROGETTI DI VALORIZZAZIONE ED ELABORANDO INDICAZIONI GESTIONALI...

LA MAGGIOR PARTE DEGLI OGGETTI CHE IL NOSTRO MUSEO METTE IN MOSTRA SONO CAMPIONI NATURALISTICI...

MA TUTTO È NATURA! DUNQUE NON DI RADO ESPONIAMO ANCHE OGGETTI ETNOGRAFICI, OPERE ARTISTICHE, STRUMENTI TECNOLOGICI,...

Massimo Bernardi - Responsabile Ricerca e Collezioni - MUSE